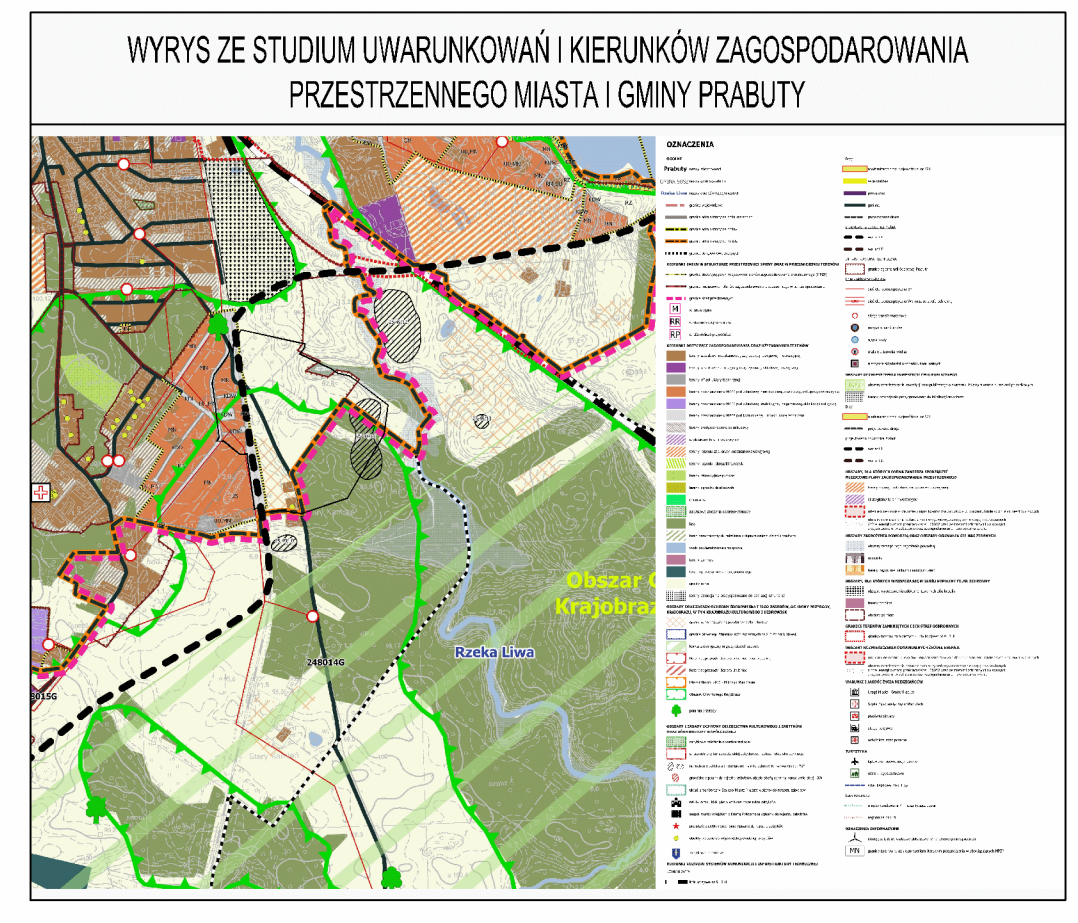
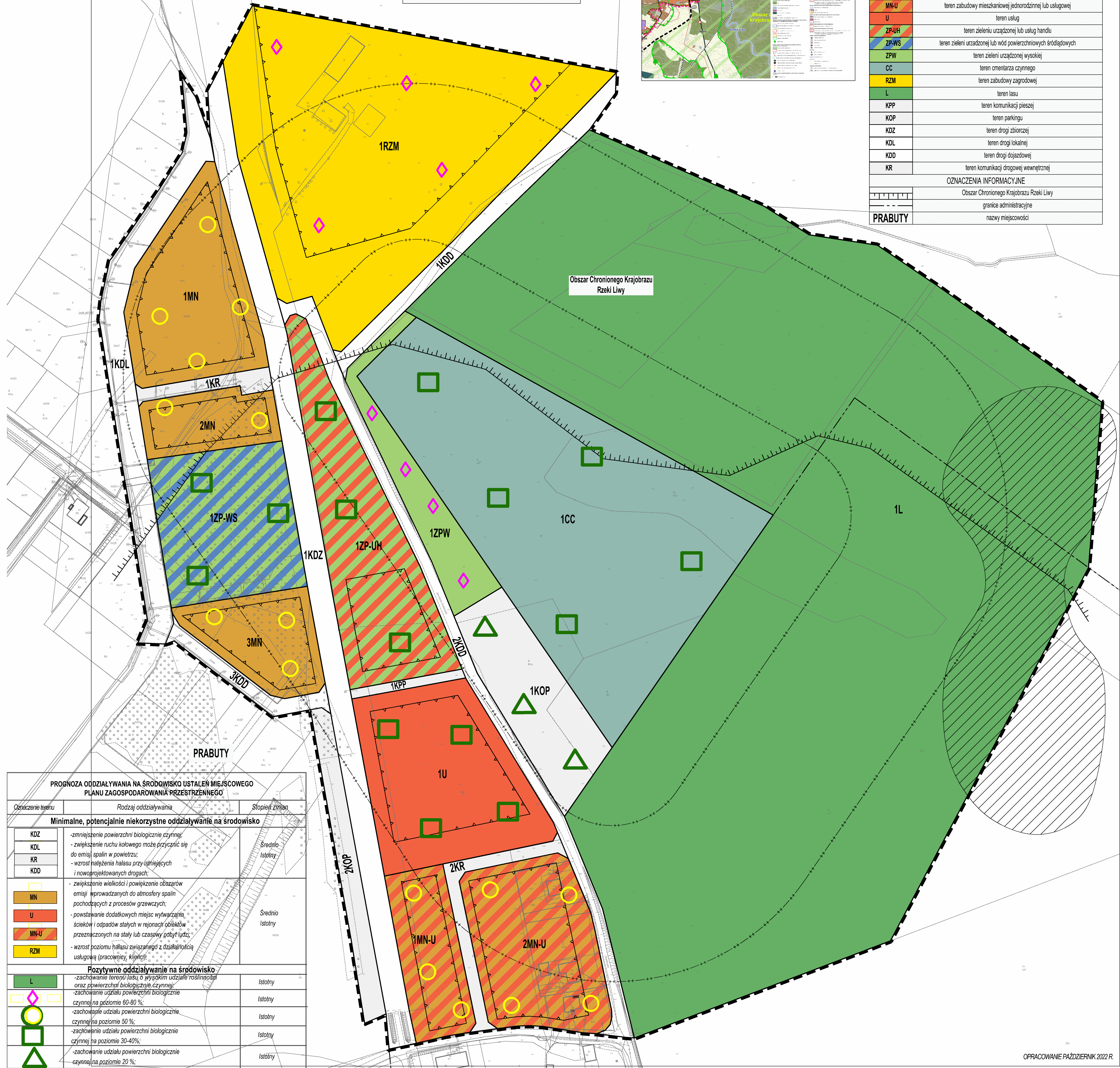


PROGNOZA ODDZIAŁYWANIA NA ŚRODOWISKO  
 MIEJSCOWY PLAN ZAGOSPODAROWANIA PRZESTRZENNEGO CMENTARZA KOMUNALNEGO - REJON UL. JANA KAROLA CHODKIEWICZA I UL. OJCA KLIMUSZKI W MIEJSCOWOŚCI PRABUTY, GMINA PRABUTY  
 Organ sporządzający: Burmistrz Miasta i Gminy Prabuty  
 Załącznik nr 1 do Uchwały Nr ..... Rady Miejskiej w Prabutach z dnia .....

SKALA 1:1000



OZNACZENIA	
	granica obszaru objętego miejscowym planem zagospodarowania przestrzennego
	linie rozgraniczające tereny o różnym przeznaczeniu lub różnych zasadach zagospodarowania
	nieprzekraczalna linia zabudowy
	strefa 50 m i 150 m od granic cmentarza
	stanowisko archeologiczne
Przeznaczenie terenów	
	MN teren zabudowy mieszkaniowej jednorodzinnej
	MN-U teren zabudowy mieszkaniowej jednorodzinnej lub usługowej
	U teren usług
	ZP-UH teren zieleni urządzonej lub usług handlu
	ZP-WS teren zieleni urządzonej lub wód powierzchniowych śródlądowych
	ZPW teren zieleni urządzonej wysokiej
	CC teren cmentarza czynnego
	RZM teren zabudowy zagrodowej
	L teren lasu
	KPP teren komunikacji pieszej
	KOP teren parkingu
	KDZ teren drogi zbiorczej
	KDL teren drogi lokalnej
	KDD teren drogi dojazdowej
	KR teren komunikacji drogowej wewnętrznej
OZNACZENIA INFORMACYJNE	
	Obszar Chronionego Krajobrazu Rzeki Liwy
	granice administracyjne
	nazwy miejscowości



PROGNOZA ODDZIAŁYWANIA NA ŚRODOWISKO USTALEŃ MIEJSCOWEGO PLANU ZAGOSPODAROWANIA PRZESTRZENNEGO

Oznaczenie terenu	Rodzaj oddziaływania	Stopień zmian
<b>Minimalne, potencjalnie niekorzystne oddziaływanie na środowisko</b>		
KDZ	- zmniejszenie powierzchni biologicznie czynnej;	Średnio Istotny
KDL	- zwiększenie ruchu kołowego może przyczynić się do emisji spalin w powietrzu;	
KR	- wzrost natężenia hałasu przy istniejących i nowoprojektowanych drogach;	
KDD	- zwiększenie wielkości i powiększenie obszarów emisji wprowadzanych do atmosfery spalin pochodzących z procesów grzewczych;	
MN	- powstawanie dodatkowych miejsc wytwarzania ścieków i odpadów stałych w rejonach obiektów przeznaczonych na stały lub czasowy pobyt ludzi;	Średnio Istotny
U	- wzrost poziomu hałasu związanego z działalnością usługową (pracowniej, klientaj);	
MN-U		
RZM		
<b>Pozytywne oddziaływanie na środowisko</b>		
L	- zachowanie terenu lasu o wysokim udziale roślinności oraz powierzchni biologicznie czynnej;	Istotny
	- zachowanie udziału powierzchni biologicznie czynnej na poziomie 60-80 %;	Istotny
	- zachowanie udziału powierzchni biologicznie czynnej na poziomie 50 %;	Istotny
	- zachowanie udziału powierzchni biologicznie czynnej na poziomie 30-40%;	Istotny
	- zachowanie udziału powierzchni biologicznie czynnej na poziomie 20 %;	Istotny